

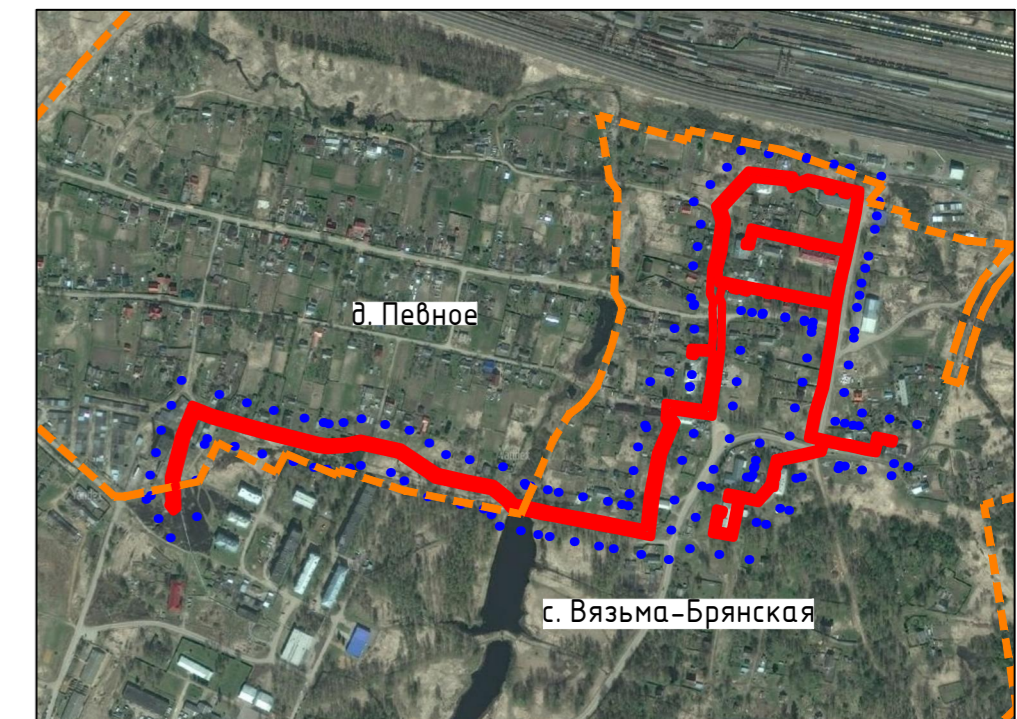
Условные обозначения

Границы

- ⋯ - границы территории, в отношении которой осуществляется подготовка проекта планировки
- — — — — граница населенных пунктов
- — — — — ось планируемого линейного объекта (канализация)
- — — — — ось планируемого линейного объекта (канализация напорная)
- — — — — границы зон планируемого размещения линейных объектов

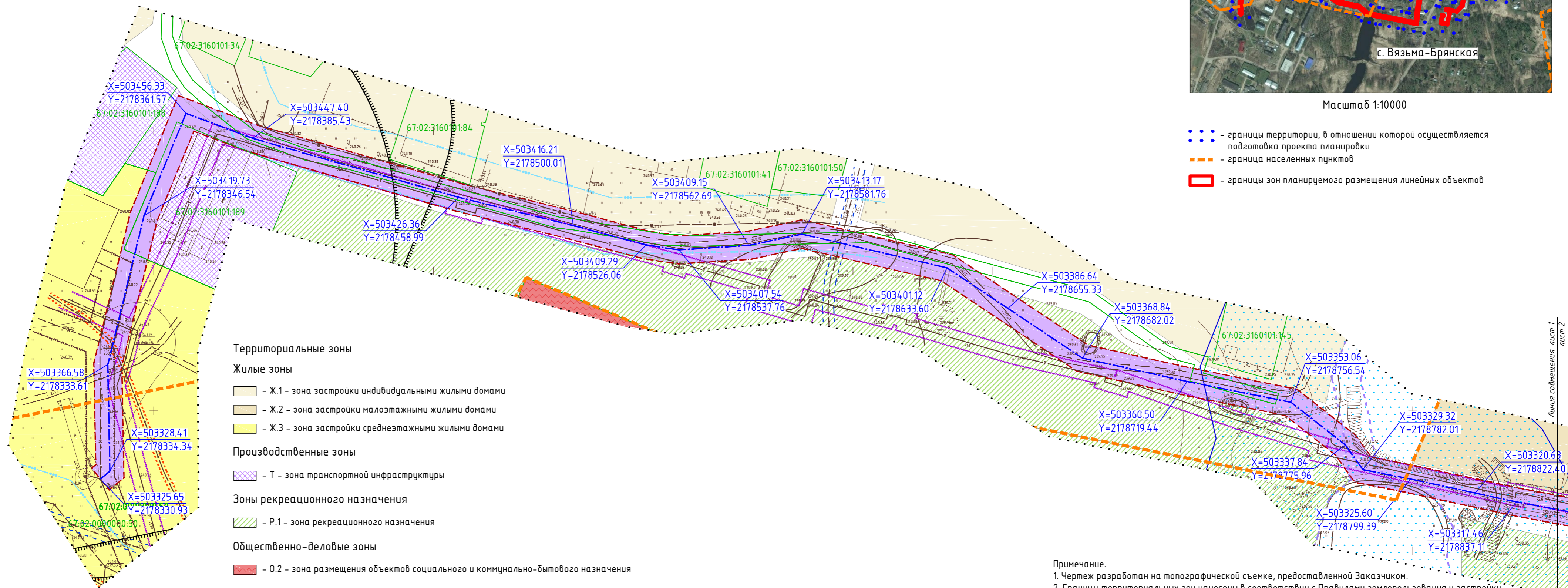
- — — — — границы существующих земельных участков, учтенных в Едином государственном реестре недвижимости
- 67:02:000000:24:05 - кадастровые номера земельных участков, учтенных в Едином государственном реестре недвижимости
- X=506423.97
Y=2153685.50 - координаты характерных точек линии размещения линейного объекта (канализация)
- X=506423.97
Y=2153685.50 - координаты характерных точек линии размещения линейного объекта (канализация напорная)

Схема расположения элемента планировочной структуры



Масштаб 1:10000

- ⋯ - границы территории, в отношении которой осуществляется подготовка проекта планировки
- — — — — граница населенных пунктов
- — — — — границы зон планируемого размещения линейных объектов



Территориальные зоны

Жилые зоны

- Ж.1 - зона застройки индивидуальными жилыми домами
- Ж.2 - зона застройки малоэтажными жилыми домами
- Ж.3 - зона застройки среднеэтажными жилыми домами

Производственные зоны

- Т - зона транспортной инфраструктуры

Зоны рекреационного назначения

- Р.1 - зона рекреационного назначения

Общественно-деловые зоны

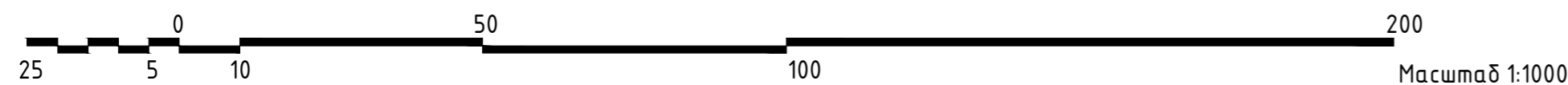
- О.2 - зона размещения объектов социального и коммунально-бытового назначения

Границы зон с особыми условиями использования территорий

- — — — — охранная зона планируемого линейного объекта
- — — — — санитарно-защитная полоса водопровода
- — — — — охранная зона кабельной линии (КЛ)
- — — — — охранная зона существующей линии связи
- — — — — охранная зона ЛЭП-10кВ
- — — — — охранная зона существующего газопровода
- — — — — охранная зона канализации
- — — — — охранная зона теплосети
- — — — — береговая полоса водных объектов
- — — — — водоохранная зона водных объектов
- — — — — санитарно-защитная зона коммунальных и складских объектов, промышленных предприятий, автотранспортных предприятий

Примечание.

1. Чертеж разработан на топографической съемке, предоставленной Заказчиком.
2. Границы территориальных зон нанесены в соответствии с Правилами землепользования и застройки Вязьма-Брянского сельского поселения Вязьмского района Смоленской области, утвержденных решением Вязьмского районного Совета депутатов от 26.12.2018 №121.
3. В связи с размещением линейных объектов, устанавливается охранная зона линейных объектов, совпадающая с зоной планируемого размещения объектов:
 - охранная зона канализации в виде территории, ограниченной условными линиями, проходящими на расстоянии 3 метров с каждой стороны от канализации (в соответствии с требованиями СП 42.13330.2016 Актуализированная редакция СНиП 2.07.01-89*. "Градостроительство. Планировка и застройка городских и сельских поселений");
 - охранная зона канализации напорной в виде территории, ограниченной условными линиями, проходящими на расстоянии 5 метров с каждой стороны от канализации (в соответствии с требованиями СП 42.13330.2016 Актуализированная редакция СНиП 2.07.01-89*. "Градостроительство. Планировка и застройка городских и сельских поселений").
4. Границы территории, в отношении которой осуществляется подготовка проекта планировки относится к категории земель - земли населенных пунктов.
5. Система координат МСК-67, система высот Балтийская.
6. Данный чертеж попадает под действие авторского права.



						ППТ-ПМ-ЛО-3/2019-МО-1			
						Проект планировки и межевания территории для размещения линейного объекта: "Наружные сети самотечной и напорной канализации по улицам Парковая, Гаражная, Центральная, Рабочая, Горького в с. Вязьма-Брянская, Вязьмского района Смоленской области (L - 2,5 км)".			
Изм.	Кол. уч.	Лист	№ док.	Подр.	Дата	Материалы по обоснованию	Стадия	Лист	Листов
ГАП		Найданова-Каховская					П	1	2
Разработал	Шатлова					Схема расположения элемента планировочной структуры. М 1:10000. Схема использования территории в период подготовки проекта планировки территории. Схема границ зон с особыми условиями использования территории. М 1:1000.	Открытая студия архитектуры и урбанистики Open studio of architecture and urban planning		
Н. контр.	Мигунова								